



МУНИЦИПАЛЬНОЕ ОБРАЗОВАНИЕ КРАСНОПЛАМЕНСКОЕ СЕЛЬСКОЕ ПОСЕЛЕНИЕ

КАРТА ФУНКЦИОНАЛЬНЫХ ЗОН ПОСЕЛЕНИЯ (ПРОЕКТ)

Условные обозначения:

Границы

- Владимирской области
- Александровского района
- Муниципального образования Краснопламенское с.п.
- Населенных пунктов

Земли водного фонда

- Реки
- Ручьи
- Болота

Объекты культурного наследия

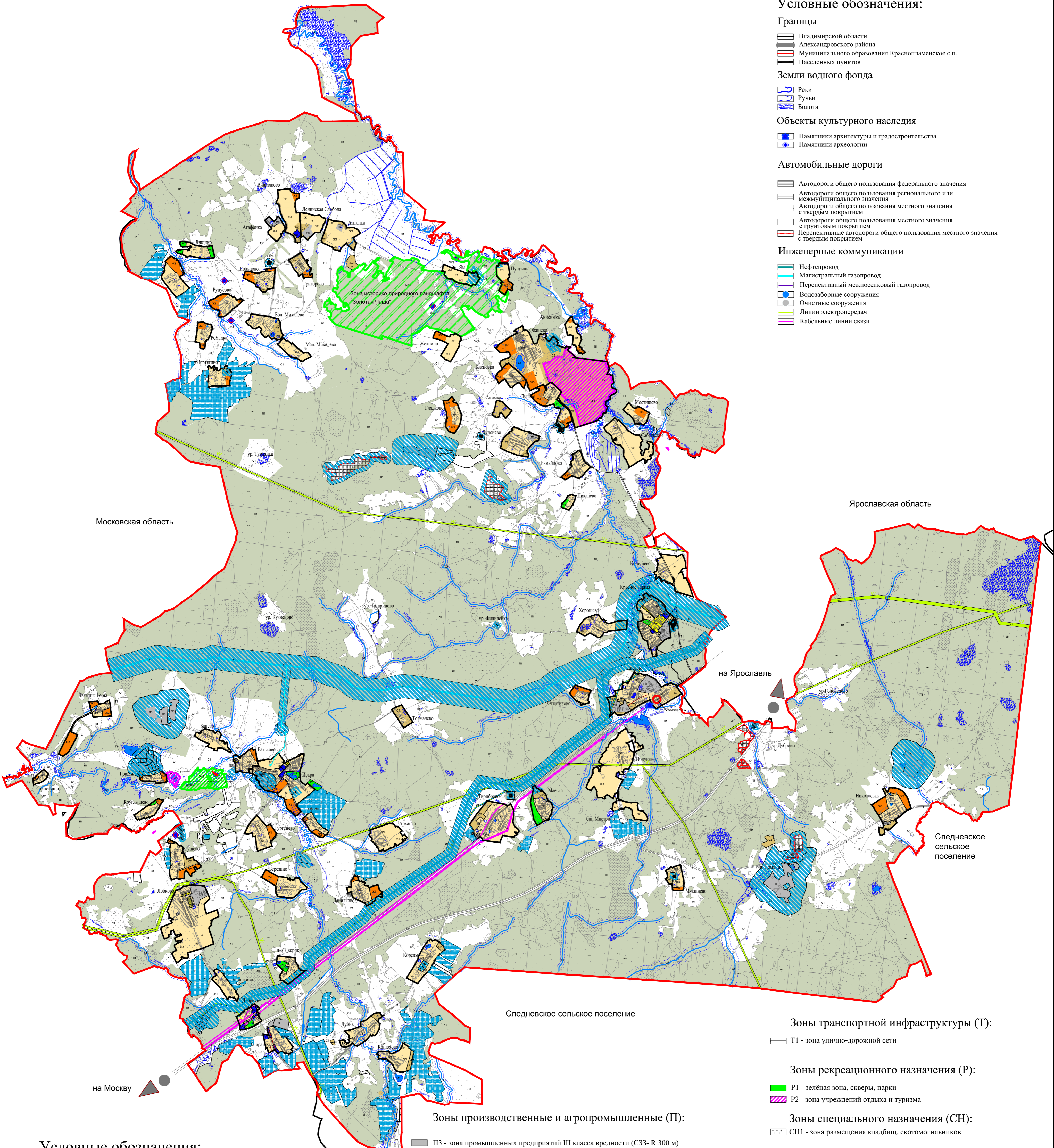
- Памятники архитектуры и градостроительства
- Памятники археологии

Автомобильные дороги

- Автомобилей общего пользования федерального значения
- Автомобилей общего пользования регионального или межмуниципального значения
- Автомобилей общего пользования местного значения с твердым покрытием
- Автомобилей общего пользования местного значения с грутовым покрытием
- Перспективные автомобильные дороги общего пользования местного значения с твердым покрытием

Инженерные коммуникации

- Нефтепровод
- Магистральный газопровод
- Перспективный межпоселковый газопровод
- Водозаборные сооружения
- Очистные сооружения
- Линии электропередач
- Кабельные линии связи



Условные обозначения:

Жилые зоны (Ж):

- Ж1 - зона застройки индивидуальными жилыми домами
- Ж2 - зона малоэтажной многоквартирной секционной и блокированной жилой застройки (до 4-х этажей) с приквартирными участками
- Ж3 - зона перспективной жилой застройки

Зоны особо охраняемых территорий (ОХ):

- ОХ1 - защитная зона объектов культурного наследия
- ОХ2 - зона историко-природного ландшафта, заказники

Общественно-деловые зоны (ОД):

- ОД1 - общественно-деловая зона

Зоны производственные и агропромышленные (П):

- П3 - зона промышленных предприятий III класса вредности (СЗЗ- R 300 м)
- П4 - зона промышленных предприятий IV класса вредности (СЗЗ- R 100 м)
- П5 - зона промышленных предприятий V класса вредности (СЗЗ- R 50 м)
- П6 - зона коммунально-складского назначения
- П7 - зона проектируемых промышленных предприятий
- Санитарно-защитные зоны

Зоны сельскохозяйственного использования (С):

- С1 - зона сельскохозяйственных угодий (пашни, луга, пастбища, сенокосы)
- С2 - зона сельскохозяйственного использования
- С3 - зона сельскохозяйственного назначения для ведения садоводства и огородничества

Зоны инженерно-технической инфраструктуры (И):

- И1 - зона энергообеспечения
- И2 - зона водоснабжения и очистки стоков
- И3 - зона технического обслуживания (трубопроводы)

Зоны транспортной инфраструктуры (Т):

- T1 - зона улично-дорожной сети

Зоны рекреационного назначения (Р):

- P1 - зеленая зона, скверы, парки
- P2 - зона учреждений отдыха и туризма

Зоны специального назначения (СН):

- СН1 - зона размещения кладбищ, скотомогильников

Зоны государственных акваторий (А):

- A1 - зона водных объектов (озера, пруды, реки, болота)

Зоны гослесфонда (Л):

- Л1 - зона лесничеств, лесных посадок

№	Дата	№	Имя	Долг.	Страна	Лист
1	2014	1	Александров	Генеральный план	РФ	1
2	2014	1	Александров	Функциональное зонирование территории	РФ	4

М 1 : 10 000

ООО "ВАШ проект"
г. Александров